

# BILDUNGS- ANGEBOTE FÜR SCHULEN



# WEM GEHÖRT DAS MEER? WHO OWNS THE SEAS?

MAX. 35  
MAX. 35




## HOHE SEE HIGH SEAS

Umfasst die Gebiete außerhalb der Küstenmeere und der AWZs. Hier gilt internationales Seerecht, Zugang zur Fischerer, Schifffahrt und Forschung für alle Staaten.

This includes the areas outside the territorial waters and the EEZ. International maritime law, access to fishing areas, shipping and research apply here for all nations.



Das Internationale Seerecht regelt den Zugang zu den Hohe See.



## **TAUCHEN SIE MIT IHREN SCHULKLASSEN EIN IN DIE SPANNENDE WELT DER SCHIFFFAHRT UND DIE VIELFÄLTIGEN BEZIEHUNGEN ZWISCHEN MENSCH UND MEER**

Das Wrack eines originalen mittelalterlichen Handelsschiffes entdecken, in den Maschinenraum eines alten Hochsee-Bergungsschleppers hinabsteigen oder eine 34 Meter lange Forschungsschiffs-Installation erkunden – all das können Ihre Schulklassen im Deutschen Schifffahrtsmuseum.

Unsere lebendigen Vermittlungsprogramme sind verknüpft mit den Lernfeldern und -inhalten der schulischen Bildungspläne – aufbereitet und angeleitet durch unser geschultes museumspädagogisches Team. Individuelle und aktive Wissensaneignung und das selbstgesteuerte, kooperative und kreative Lernen stehen dabei im Vordergrund.

Haben Sie besondere Wünsche für Ihren Besuch im Museum? Wir stellen uns gern auf die Bedürfnisse Ihrer Gruppe ein und arbeiten individuell und flexibel.

Egal, ob eine AG für Grundschul Kinder oder ein Projekt für die älteren Schüler:innen – wir entwickeln gern mit Ihnen etwas Neues.

Wir freuen uns auf Sie!  
Willkommen an Bord!

# KURS AUF'S MUSEUM - ANGEBOTE FÜR GRUNDSCHULEN

## **Schiffe früher und heute - 1. bis 4. Klasse** **Fachbezug: Sachunterricht**

Boote und Schiffe begleiten die Menschen seit Jahrhunderten als Transportmittel auf Flüssen, Seen und Meeren. Dabei veränderten sich die Schiffe mit neuen technischen Möglichkeiten und Materialien. Nicht nur im Schiffbau entwickelten sich dadurch ganz neue Berufe, sondern auch bei den Tätigkeiten an Bord.

Auf einem gemeinsamen Rundgang durch die Ausstellung „Schiffswelten“ folgen die Kinder den technischen Entwicklungen, den Veränderungen der Arbeitstätigkeiten bis zu den aktuellen Containerschiffen sowie den Folgen des Schiffbaus.

---

**Dauer: 60 Minuten**  
**Preis: 40 Euro zzgl. Eintritt**

## **Mit Workshop: Experiment**

Wie kann ein Schiff schwimmen? Ein einfaches Experiment mit Knete macht sofort deutlich, dass es von der Bauweise eines Schiffes abhängt, ob es schwimmen und wieviel Ladung es transportieren kann.

---

**Dauer: 90 Minuten**  
**Preis: 60 Euro zzgl. Eintritt**

### **Wichtiger Hinweis:**

Besonders geeignet für Kl. 3 und 4 Sachunterricht:  
Technik, Medien, Arbeit

## Ein Rundgang durch den Museumshafen – 1. bis 4. Klasse Fachbezug: Sachunterricht

Der Grundstein der Bremerhavener Häfen wurde im Alten Hafen gelegt. Heute stehen auf dem Gelände des Museumshafens viele Bauten, Geräte und Schiffe, die die Hafengeschichte der See- und Handelsstadt Bremerhaven geprägt haben.

Auf einem gemeinsamen Rundgang durch den Museumshafen erfahren die Schüler:innen, wie der Hafenbetrieb funktioniert hat, warum es Schleusen und Leuchtfeuer und ganz unterschiedliche Schiffstypen gibt. Spielerisch entdecken sie unterschiedliche Aufgaben und die Zusammenarbeit im Hafen.

---

**Dauer: 60 Minuten**  
**Preis: 40 Euro zzgl. Eintritt**





## **Wir entdecken die Kogge – 3. und 4. Klasse**

**Fachbezug: Sachunterricht**

Auf einem gemeinsamen Rundgang erfahren die Kinder, wie im Mittelalter eine Kogge gebaut wurde, wohin sie überall gefahren ist und wie es sich damit reiste.

Mit Hilfe vieler Repliken zum Anfassen und abwechslungsreicher Vermittlungsmethoden entsteht für die Kinder ein lebendiges Bild vom mittelalterlichen Leben an Land und auf dem Wasser.

---

**Dauer: 60 Minuten**  
**Preis: 40 Euro zzgl. Eintritt**



## **Mit Workshop: Seekiste**

Die Seefahrer auf der Kogge konnten nur eine kleine Kiste mit persönlichen Dingen mitnehmen. Im Anschluss an den Museumsrundgang fertigen die Kinder eigene kleine Seekisten an, die sie auch mit nach Hause nehmen können. Was läge wohl heute in unseren Seekisten?

---

**Dauer: 90 Minuten**  
**Preis: 60 Euro zzgl. Eintritt**



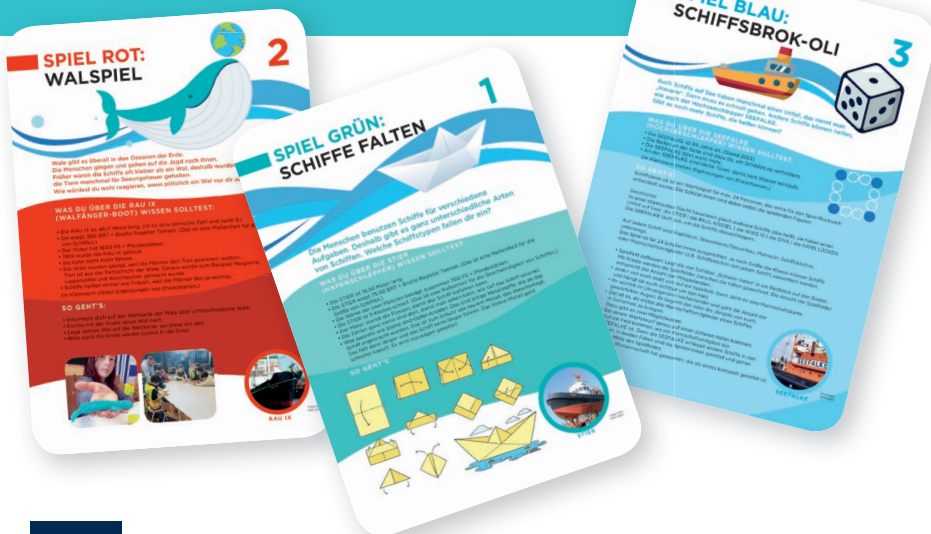
## **Mit Workshop: Seemannsspiele**

Zu zweit oder in kleinen Gruppen lernen die Kinder Spiele kennen, die auch die Seeleute auf den Fahrten der Kogge gespielt haben. Auf diese Weise nähern sich die Kinder nach dem Rundgang spielerisch dem Leben im Mittelalter an.

---

**Dauer: 90 Minuten**  
**Preis: 60 Euro zzgl. Eintritt**

# DIDAKTISCHES MATERIAL ZUM AUSLEIHEN



## Der Spielrucksack für den Museumshafen - 1. bis 4. Klasse

Mit dem Spiel-Rucksack entdecken Grundschulklassen eigenständig den Museumshafen, lernen ausgewählte Hafenobjekte kennen, erhalten spielerisch und mit viel Spaß neue Informationen und vertiefen ihr Wissen. Interessierte Lehrkräfte können den „Spiel-Rucksack“ ausleihen und den Museumshafen so mit maximal 24 Kindern spielerisch entdecken.

Der Clou: Dieses Angebot ist partizipativ mit Dritt- und Viertklässler:innen einer Schul-AG aus der Gorck-Fock-Schule Bremerhaven entwickelt worden. Die Kinder haben selbst die Hafenobjekte ausgewählt, die Informationen recherchiert, die Texte geschrieben und die Spiele mit Hilfe eines Designers gestaltet.

Reservieren Sie den Spielrucksack beim Besucherservice für den gewünschten Termin. Die Ausgabe erfolgt an der Museumskasse.

**Dauer: ca. 60 - 90 Minuten**

**Preis: Die Leihgebühr ist im Eintrittspreis enthalten**



## **Die Kogge im Klassenzimmer – 3. und 4. Klasse**

**Fachbezug: Sachunterricht**

Das DSM verleiht Museumskisten zur Kogge an 3. und 4. Klassen für den selbstständigen Einsatz im Unterricht innerhalb einer Lerneinheit. Mit Hilfe von Objekten und Karten erhalten die Kinder einen handlungsorientierten Einstieg in das Thema mittelalterliche Seefahrt.

Für die Lehrer:innen liegt ein Ordner mit Hintergrundinformationen, Anleitungen und Materiallisten bei. Die Kiste beinhaltet drei Themen-Module, die in Stationsarbeit erkundet und aufbereitet werden:

„Die Entdeckung des Wracks“, „Alltag an Bord“ sowie „Waren und Handel“. Am Ende stellen die Kinder ihre Ergebnisse der Klasse in Gruppen vor. Ein Museumsbesuch mit der Führung „Wir entdecken die Kogge“ kann die Lerneinheit abrunden.

Reservieren Sie die Museumskiste beim Besucherservice für den gewünschten Termin. Die Ausgabe erfolgt an der Museumskasse.

---

### **Preis: 60 Euro pro Woche und pro Schule**

Die Schule kann die Kiste innerhalb einer Woche auch in mehreren Klassen einsetzen. Der Preis berechnet sich ausschließlich nach der Ausleihdauer.

### **Dauer: ca. 3 Unterrichtsstunden**

Länge und Rhythmus der Einheiten können die Lehrkräfte individuell an ihren Unterricht anpassen.





# AUF ZU NEUEN UFERN - ANGEBOTE FÜR SEKUNDARSTUFE 1 + 2

## **Von der Kogge bis zum Walfängerboot - 5. bis 13. Klasse** **Fächerbezug: Wirtschaft, Arbeit, Technik und Naturwissenschaften**

Auf einem Rundgang gehen wir der Frage nach, welche Bedeutung die Seefahrt bis heute für die Menschheit hat. Dabei erfahren die Schüler:innen, welche vielfältigen Aspekte für die Schifffahrt von Bedeutung sind: Beginnend mit der Kogge, einem Handelsschiff des Mittelalters und zeitgenössischen Hafenanlagen, führt der Rundgang auch durch den Museumshafen. So gewinnen die Schüler:innen einen Überblick über wichtige Entwicklungsschritte, die durch altersgerechte Beispiele mit bereits vorhandenem Wissen verknüpft werden.

**Themenfelder:** Bedeutung von Verkehrs- und Transportsystemen / Naturwissenschaftliche Erkenntnisse und ihre technische Anwendung.

**Lerninhalte:** Die Schüler:innen erkennen die Bedeutung der Schifffahrt für Bremen/Bremerhaven am Beispiel von Handels- und Technikgeschichte. Sie erfahren etwas über die Entwicklung von Schiffsantrieben und Materialien im Schiffbau.

---

**Dauer: 90 Minuten**

**Preis: 60 Euro zzgl. Eintritt**

## **Ein Handelsschiff im Mittelalter - 5. bis 13. Klasse** **Fächerbezug: Geografie, Geschichte, Politik**

Die Kogge gilt als das Containerschiff des Mittelalters und spielte im Handel eine wichtige Rolle. Ausgehend von der Kogge werden durch den Einsatz von originalen Objekten und Modellen unterschiedliche Themenfelder entfaltet: Schiffbau und Handwerk im Mittelalter, Lebensbedingungen auf einem Schiff, die Hanse und ihr Handel sowie die Geschichte der „Bremer Kogge“ selbst.

**Themenfelder:** regionaler Wirtschaftsraum Hanse /  
Produktion, Handel und Konsum von Waren im Mittelalter /  
Schiff als Transportmittel / Schiffbau

**Lerninhalte:**

Die Schüler:innen lernen Bremen als mittelalterliche Hanse- und Handelsstadt kennen. Sie erfahren etwas über Schiffbau und vergleichen das damalige Leben an Bord mit heute.

---

**Dauer: 60 Minuten**

**Preis: 40 Euro zzgl. Eintritt**



**Mit Workshop: Kogge-Parcours für 7. und 8. Klasse**

Im Anschluss an den Rundgang vertiefen die Schüler:innen in kleinen Teams die Aspekte zum Seehandel und Leben an Bord sowie zur Navigation im Mittelalter. Durch die aktive Nutzung von Repliken und Medienstationen stehen selbstständiges Entdecken und die Arbeit mit unterschiedlichen Materialien im Mittelpunkt.

---

**Dauer: 90 Minuten**

**Preis: 60 Euro zzgl. Eintritt**



**Mit Workshop: Historisch forschen für 7. und 8. Klasse**

„Und woher weiß man das alles?“ In der Forschung haben Historiker:innen und Archäolog:innen unterschiedlichste Methoden entwickelt, um Quellen und Funde untersuchen zu können. Die Schüler:innen erproben sich in der Analyse von Schriftquellen und archäologischen Funden und setzen sich mit Quellenkritik auseinander.

---

**Dauer: 90 Minuten**

**Preis: 60 Euro zzgl. Eintritt**

## Ein Rundgang durch den Museumshafen – 5. bis 13. Klasse

**Fächerbezug: Geografie, Geschichte, Politik und Naturwissenschaften**

Der Grundstein der Bremerhavener Häfen wurde im Alten Hafen gelegt. Heute stehen auf dem Gelände des Museumshafens viele Bauten, Geräte und Schiffe, die die Hafengeschichte der See- und Handelsstadt Bremerhaven geprägt haben. Auf einem gemeinsamen Rundgang durch den Museumshafen erfahren die Schüler:innen, dass es im Laufe der Zeit sehr viele Ideen dazu gab, wie Schiffe gebaut und angetrieben werden können und dass sich auch im Hafen selbst einiges verändert hat. Durch altersgerechte Fragestellungen und Vergleiche lernen die Schüler:innen nicht nur, dass auch Schiffe aus Beton schwimmen können, sondern erkennen, wie viele unterschiedliche Arbeitsbereiche im Hafen zusammenspielen.

**Themenfelder:** Die Industrialisierung und ihre Auswirkungen / Naturwissenschaftliche Erkenntnisse und ihre technische Anwendung

**Lerninhalte:** Die Schüler:innen lernen die historischen Arbeitsbedingungen in einem Hafen kennen und vergleichen sie mit modernen Entwicklungen. Sie erkennen Veränderungen von Arbeitstechniken und -abläufen.

---

**Dauer: 60 Minuten**

**Preis: 40 Euro zzgl. Eintritt**



**Schiffswelten – Der Ozean und wir – 7. bis 13. Klasse**  
**Fächerbezug: WAT, Geschichte, Geografie, Politik**  
**und Naturwissenschaften**

Kommt mit uns in die Welt der Schiffe! Im Mittelpunkt dieses Angebots steht die Frage, welche Rolle Schiffe bei unserem Umgang mit dem Meer und in unserem Leben haben. Schiffe und ihre Geschichten werden entdeckt und die Kräfte des Meeres kennengelernt. Neben den Aspekten, wie ein Schiff entsteht und warum es schwimmt, geht es auch um die Wechselwirkung zwischen Schifffahrt und Umwelt und die Unverzichtbarkeit von Schiffen bei der Erforschung des Blauen Planeten.

**Themenfelder:** Strukturwandel der Arbeit / Innovationen / Ausbreitung und Raumwirksamkeit der Verkehrs- und Transporttechnologie / Rohstoffe und ihre Bedeutung in internationalen Konflikten.

**Lerninhalte:** Die Schüler:innen erkennen die Bedeutung von Schiffen für Gesellschaft und Wirtschaft, erfahren die Nutzung und die Wertung des Meeres durch Menschen bzw. Schiffe und betrachten das Meer als Geo-Ökosystem.

---

**Dauer: 60 Minuten**  
**Preis: 40 Euro zzgl. Eintritt**





## **Schätze des Meeres – 5. bis 10. Klasse**

**Fächerbezug:** **Naturwissenschaften, Politik, BNE, Geographie**

Seit Beginn der Menschheitsgeschichte entnehmen Menschen dem Meer Nahrung – aber nicht nur das: Mit dem Meer verbunden und verbinden sich Hoffnungen auf neue Heilungsformen und alternative Lebensentwürfe, auf Vernetzung und eine bessere Zukunft. Neu aufgeflammete Debatten um die Nutzbarkeit mineralischer Ressourcen wie Manganknollen zeigen, wie politische und wirtschaftliche Interessen über den Schutz der Meere gestellt werden. Objekte wie ein motorisiertes Fischereiboot regen die Schüler:innen zum Nachdenken über das Verhältnis der Menschen zu den Meeren an.

**Lerninhalte:** Die Schüler:innen informieren sich über die Ressourcen des Meeres, erkennen die Interessen verschiedener gesellschaftlicher Gruppen und reflektieren die Folgen und Konflikte ihres Handelns.

---

**Dauer:** **60 Minuten**

**Preis:** **40 Euro zzgl. Eintritt**



## **Mit Workshop: Bedrohte Fischarten**

Mit Hilfe vorbereiteter Materialien erarbeiten die Schüler:innen in Kleingruppen, welche Fische überfischt oder stark überfischt sind. Zusätzlich wird die Frage diskutiert, wie eine nachhaltige Fischproduktion aussehen kann.

---

**Dauer:** **90 Minuten**

**Preis:** **60 Euro zzgl. Eintritt**



## Mit Workshop: Forschungsexpeditionen

Im Mittelpunkt stehen bekannte Forschungsfahrten aus verschiedenen Zeiten. Am Beispiel der Forschungsschiffe VALDIVIA, GRÖNLAND, METEOR und POLARSTERN gehen die Schüler:innen der Frage nach, welchen Beitrag die Expeditionen zur Erforschung der Meere leisten und welchen Herausforderungen die Wissenschaftler:innen begegnen.

---

**Dauer: 90 Minuten**

**Preis: 60 Euro zzgl. Eintritt**



## Klar Schiff machen: Sprichwörter aus der Seefahrt -

**5. bis 10. Klasse**

**Fachbezug: Deutsch**

Keine Peilung? Das können wir ändern! Wir wollen nichts vom Stapel lassen, sondern verklickern, dass einige unserer alltäglichen Redewendungen ursprünglich aus dem Sprachgebrauch der Seeleute stammen. Anhand ausgewählter Objekte klären wir die Hintergründe mancher maritimen Sprichwörter, die wir heute ganz selbstverständlich verwenden. Es sind sicher einige Überraschungen dabei!

**Themenfelder:** Mit Sprache Kommunikation gestalten / Reflexion über die Leistung von Sprache

**Lerninhalte:** Die Schüler:innen erfahren, dass Sprache sich wandelt, und üben, metaphorische Redewendungen zu interpretieren und zu deuten.

---

**Dauer: 60 Minuten**

**Preis: 40 Euro zzgl. Eintritt**



## **Warum schwimmt ein Schiff? – 5. bis 10. Klasse**

**Fächerbezug: WAT, Physik, Geografie**

Wie hat der Mensch früher und heute Schiffe genutzt, um den größten Naturraum unserer Erde – das Meer – zu überqueren und zu nutzen? Im Museumshafen zeigt das DSM unterschiedliche Schiffstypen und in der Ausstellung präsentiert es das Wrack der Bremer Kogge von 1380. Diese originalen Objekte zeigen die Entwicklung des Schiffbaus und die Vielfaltigkeit der Schiffstypen.

Bei einer Rallye lernen die Schüler:innen Formen, Antriebe und die verwendeten Materialien von sechs unterschiedlichen Schiffen kennen. Einfache Experimente, die die Schüler:innen selbst durchführen, verdeutlichen, warum ein Schiff überhaupt auf dem Wasser schwimmen kann.

**Themenfelder:** Form und Materialien von Schiffen / physikalische und chemische Eigenschaften des Wassers / Dichte verschiedener Körper.

**Lerninhalte:** Die Schüler:innen beschäftigen sich intensiv mit den Formen und Materialien, die im Schiffbau genutzt werden. Mit Hilfe von einfachen Experimenten werden die Eigenschaften von Wasser und die Zustände „Schwimmen, Schweben und Sinken“ deutlich.

---

**Dauer: 90 Minuten**  
**Preis: 60 Euro zzgl. Eintritt**

### **Wichtiger Hinweis:**

Dieser Workshop ist eine ideale Vorbereitung auf die Teilnahme am jährlichen Solarbootrennen und den Bau von Solarbooten im Unterricht. Siehe:

<https://34plus.bremerhaven.de/de>



## **Orientierung auf See und zu Land – 6. bis 8. Klasse** **Fächerbezug: Mathematik, Gesellschaft und Politik**

In der Geschichte der Seefahrt haben die Menschen immer wieder neue Techniken entwickelt, um sich auf der Erde zu orientieren, sei es an Land oder – schwieriger – auf hoher See. Dazu zählt die Festlegung der Längen- und Breitengrade ebenso wie die Positionsbestimmung mit Hilfe der Sterne oder der GPS-Technologie. In diesem Workshop lernen die Schüler:innen an einem praktischen Beispiel, wie sie auch ohne „Navi“ ihr Ziel finden: Ein Sturm hat das Schiff vom Kurs abgebracht! Ringsum ist nur Wasser und keiner weiß die Position! Nun gilt es, mit Kompass und Seekarte den genauen Standort zu bestimmen, um das Schiff in den Heimathafen zu lotsen.

**Themenfelder:** Geometrie und Winkelmessung / räumliche Orientierung.

**Lerninhalte:** Die Schüler:innen bestimmen die Himmelsrichtungen mit Hilfe der Kenntnisse über das Gradnetz der Erde. Auf einer Seekarte werden Winkel und Distanzen gemessen sowie Dreiecke konstruiert.

---

**Dauer: 3 Stunden**

**Preis: 75 Euro zzgl. Eintritt**





## **Schiffe im Geo-Ökosystem - 10. bis 13. Klasse**

**Fächerbezug: Geografie, Politik, Biologie, BNE**

Mit den modernen technischen Mitteln lassen sich riesige Schiffe bauen. Aus wirtschaftlicher Sicht ein Gewinn. Wie wirkt sich dieser Trend jedoch auf die Ökologie der Meere aus? In diesem Rundgang betrachten die Schüler:innen den historischen Walfang und die Entwicklungen im Fischfang mit ihren Auswirkungen auf das Artensterben und dem Gegensteuern der Menschen. Auch die Folgen des Tiefseebergbaus werden thematisiert.

**Themenfelder:** Globale Vernetzung / Gefährdung von Geoökosystemen / Konzepte zur Nachhaltigkeit / Eingriffe des Menschen in Ökosysteme.

**Lerninhalte:** Die Schüler:innen erfahren die Meere als wertvolle Ökosysteme und lernen den Nutzen der Ressourcen aus den Meeren kennen. Anhand der Themenbereiche Walfang, Fischfang und Tiefseebergbau wird das SDG 14 vertieft.

---

**Dauer: 60 Minuten**  
**Preis: 40 Euro zzgl. Eintritt**



## **Mit Workshop: Was brauchen unsere Meere?**

In der Diskussionsrunde nutzen die Schüler:innen das neu erarbeitete Wissen und bekannte Informationen, um den Umgang der Menschen mit den Ressourcen der Meere zu bewerten und ihr Handeln im Sinne der Nachhaltigkeit zu überprüfen.

---

**Dauer: 90 Minuten**  
**Preis: 60 Euro zzgl. Eintritt**

# HINWEISE ZU BUCHUNG UND BESUCH

**Weitere Informationen zu unseren freien Projektformaten und Angeboten für eigenständige Museumsbesuche finden Sie unter:**

[www.dsm.museum/schulprogramme](http://www.dsm.museum/schulprogramme)

**Unser Besucherservice nimmt Ihre Buchung und Fragen gern entgegen:**

[besucherservice@dsm.museum](mailto:besucherservice@dsm.museum)

Tel +49 471 482 07 844

Dienstag – Freitag 8:30 – 13:30 Uhr

Die Führungen/Aktionen vereinbaren wir mit Ihnen schriftlich unter der Angabe von Datum und Uhrzeit sowie der Teilnehmendenzahl.

**Bitte buchen Sie Ihr gewünschtes Programm mindestens zwei Wochen im Voraus.**

## Eintrittspreise

für Schüler:innen-Gruppen pro Person

Schiffswelten, Kogge-Halle und Museumsschiffe

**3 Euro**

Zutritt pro Museumsschiff

**1 Euro**

## Wussten Sie schon?

Bremerhavener Schulklassen haben im DSM kostenfreien Eintritt.

Voraussetzung ist, dass Sie bei Ihrem Besuch eine Bestätigung der Schule mitbringen. Lehrerinnen und Lehrer, die zur Vorbereitung eines Museumsbesuches ihrer Klasse kommen, erhalten ebenfalls freien Eintritt. Sie müssen sich nicht vorher anmelden.

Ergänzende Besuche der Museumsschiffe sind nur in der Sommersaison (März – Oktober) möglich.

Bitte achten Sie bei den Programmen, die draußen stattfinden, darauf, dass die Schüler:innen dem Wetter angemessene Kleidung tragen.

Vor dem Museum gibt es einen großen, zum Thema Schiffe gestalteten Spielplatz mit Sandkästen und Bänken. Hier können die Kinder picknicken und sich vor bzw. nach dem Museumsbesuch austoben.



**Deutsches Schifffahrtsmuseum /  
Leibniz-Institut für Maritime Geschichte**

Hans-Scharoun-Platz 1  
27568 Bremerhaven  
Tel 0471 48 20 70

[www.dsm.museum](http://www.dsm.museum)

**Bildrechte:**

Titel und Ausstellungsansichten: DSM / Nicole Werner  
Foto S. 5 + u. 20: DSM / H. Grebe, Foto S9: DSM / F.Fermazin  
Illustration S7: [www.bn2.de](http://www.bn2.de)  
Stand: 2024

Mit freundlicher Unterstützung



**FÖRDERVEREIN  
DEUTSCHES  
SCHIFFFAHRTSMUSEUM E.V.**